

morino-nakama
HOIKUEN

Lateral Kids
GROUP

もりのなかま保育園
企業主導型保育園 提携利用のご案内
【沖縄版】

お問合せ先 ☎ 022-797-7593

Lateral Kids

企業主導型保育園とは

企業主導型保育園とは2016年4月に内閣府が「子ども・子育て支援法」（平成28年改正）に基づきスタートさせ、多様な就労形態に対応する保育サービスの拡大を行い、待機児童の解消を図ることを目的として開始された事業です。

MERIT 1

生後3ヶ月から満3歳年度末まで受け入れでき、育休や産休からのスムーズな職場復帰を支援いたします。

※満6歳年度末までの園もあります

MERIT 2

働き方に応じた多様で柔軟な保育サービスが提供できます。また従業員が女性・男性にかかわらず利用が可能です。

MERIT 3

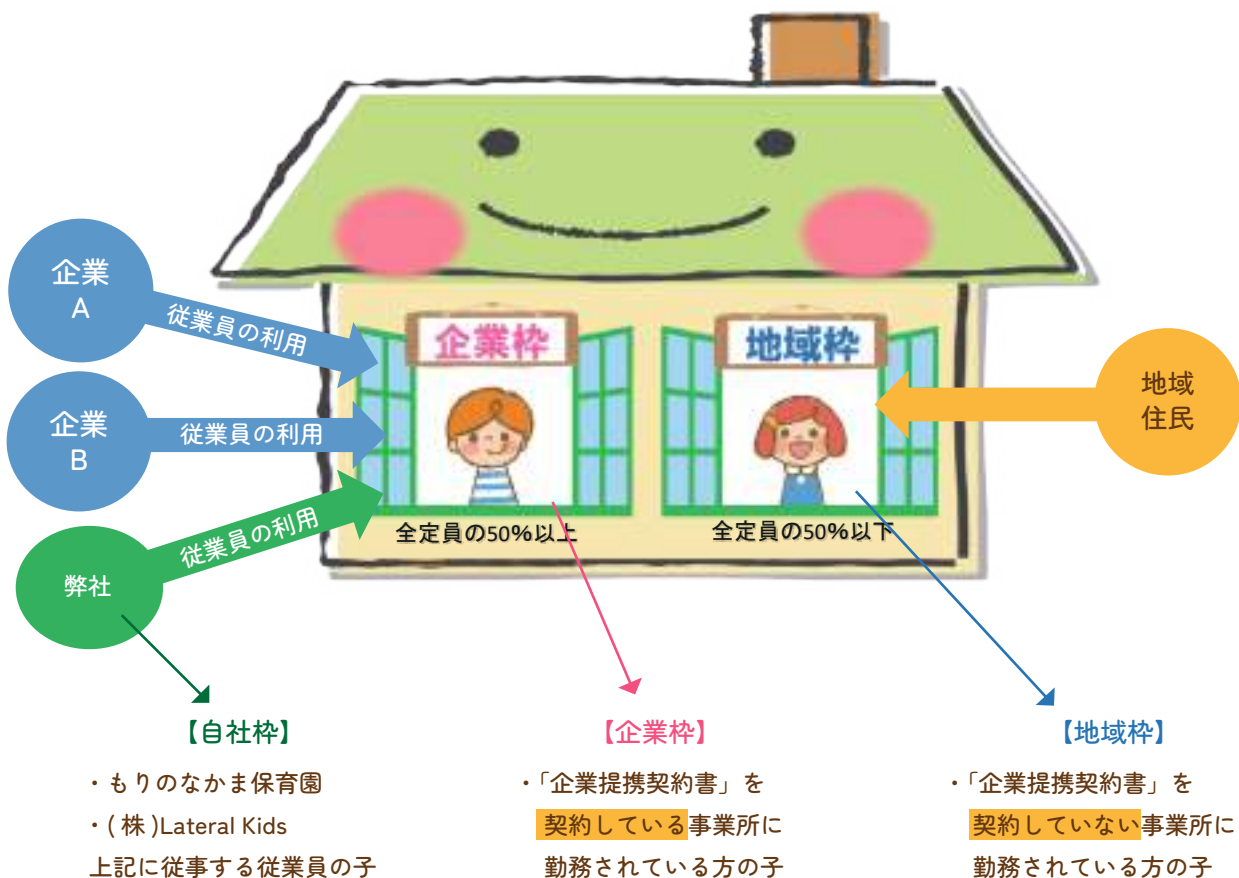
補助金の財源が子ども子育て拠出金によることから、提携利用の条件は厚生年金の適用事業所になります。

MERIT 4

雇用対策として「企業主導型保育園」を活用し、安定的な人材の確保や拡大が図れます。

【企業主導型保育園のイメージ】

利用対象者は、「企業枠」「自社枠(もりのなかま保育園)」「地域枠」の3枠に分けられます



企業枠としての利用提携



地域の企業に「もりのなかま保育園」の提携企業として契約していただくことで、企業の従業員様のお子様を優先的にお預かりすることができます。

契約には費用はかかりませんので、ぜひご利用ください。契約にご同意いただけた際は、弊社と「企業枠利用契約書」にてご契約いただきます。

(契約前にまずは契約書の見本をお送りすることもできます)

企業様メリット

産休・育休からのスムーズな職場復帰支援

安定的な人材の確保

企業様の子育て支援イメージ UP

女性従業員・男性従業員どちらのお子様も利用可能



従業員様メリット

保育先を確保し安心の職場復帰

複雑な入園手続きが不要

企業枠で利用の場合、月 5,000 円減額



提携について

- 提携の条件は「子ども・子育て拠出金(旧：児童手当拠出金)」を負担している事業者様であることです。
- 企業様の施設見学も随時対応いたします。
- 従業員様のお子様を地域のお子様より優先してご案内しますが、定員に空きがない場合はご入園いただけない場合がございます。あらかじめご了承ください。保育園利用に際しましては、従業員様に直接、利用園の見学や入園前面接に来ていただきます。



利用料金について

【沖縄版】

■ 月極保育料 (利用者負担額) ※沖縄県外の都道府県は下記保育料と異なります

入園枠(※1)	もりのなかま保育園 利用者負担額/月額(※2)
地域枠	一律 29,800 円
企業枠	24,800円 5,000円引き!

※1 詳細はP1をご覧ください。

※2 生活保護世帯・・・ 0円 非課税世帯・・・ 0円

- ・月極保育料に、昼食代とおやつ代が含まれます。
- ・月の途中で退園をした場合でも月額がかかります。
- ・生活保護・非課税世帯の状況確認のため、毎年9月頃に課税証明書をご提出いただきます。

■ 月極保育料の企業負担額について

- ・企業様でご負担いただく場合、金額は自由に設定が可能です。※企業負担額0円も可能です。
- ・企業主導型もりのなかま保育園をご利用のお子様が発園する期間は、お子様の年齢問わず企業様のご負担額が発生します。※ご負担額がない場合は発生しません。

企業負担額(例)

例① 企業負担額	0円	→	利用者負担額 24,800円
例② 企業負担額	5,000円	→	利用者負担額 19,800円
例③ 企業負担額	24,800円	→	利用者負担額 0円

企業枠利用契約書に記載欄があります



備考

3歳児以上は保育無償化により保育料(利用者負担額)は0円となります。
※昼食代とおやつ代は含みません。



もりのなかま保育園 施設一例

保育室 /0歳



保育室 /1歳



保育室 /2歳



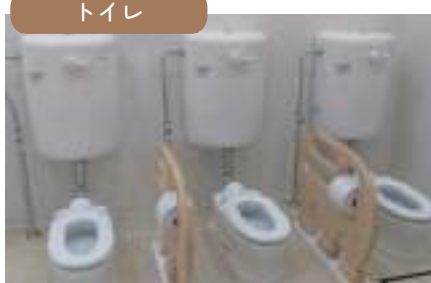
エントランス



調乳室



トイレ



保育の様子 様々な体験を通してお子様の心身の成長を育みます



年間プログラム一例

- 4月 入園式
- 5月 子どもの日・保育参加
- 6月 内科健診・歯科検診
- 7月 七夕
- 8月 水遊び
- 9月 敬老会
- 10月 ハロウィン
- 11月 親子遠足
- 12月 クリスマス会
- 1月 お正月
- 2月 節分
- 3月 ひなまつり・卒園式



Lateral
Kids
本社

法人名 : 株式会社 Lateral Kids (ラテラル キッズ)
所在地 : 宮城県仙台市青葉区花京院 2-1-65 いちご花京院ビル 6F
事業内容 : 1. 保育サービス事業 2. 子育て支援事業 3. 人材育成事業
代表者 : 代表取締役 川村 陽介

もりのなかま保育園【企業主導型保育事業所】

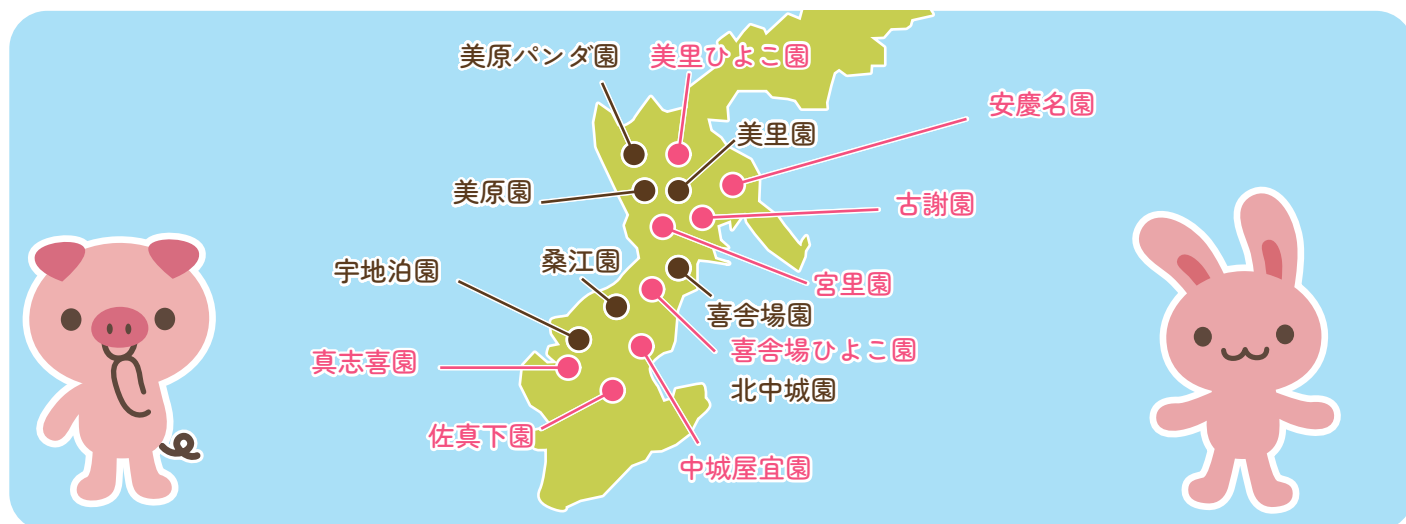
- 古謝園 / 〒904-2161 沖縄市古謝 1-5-22
- 真志喜園 / 〒901-2224 宜野湾市真志喜 3-15-24 オーシャンビュー-真志喜 1F
- 美里ひよこ園 / 〒904-2153 沖縄市美里 4-11-27 2 階
- 宮里園 / 〒904-2165 沖縄市宮里 2-23-18
- 佐真下園 / 〒901-2216 宜野湾市佐真下 57-5
- 喜舎場ひよこ園 / 〒901-2311 中頭郡北中城村喜舎場 260-10 2 階
- 安慶名園 / 〒904-2214 うるま市安慶名 3-40-11
- 中城屋宜園 / 〒901-2405 中頭郡中城村字屋宜 598-2

もりのなかま保育園【小規模保育事業施設】

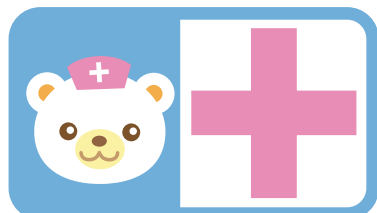
- 宇地泊園 / 〒901-2227 宜野湾市宇地泊 3-13-17
- 美原園 / 〒904-2155 沖縄市美原 2-23-3
- 美原パンダ園 / 〒904-2155 沖縄市美原 2-8-10
- 喜舎場園 / 〒901-2311 中頭郡北中城村喜舎場 266-4
- 桑江園 / 〒904-0103 中頭郡北谷町桑江 1-2-19

もりのなかま保育園【認可保育所】

- 美里園 / 〒904-2153 沖縄市美里 4-11-27
- 北中城園 / 〒901-2311 中頭郡北中城村喜舎場 260-10



もりのなかま病児・病後児保育室



もりのなかま 病児・病後児保育室

もりのなかま病児・病後児保育室では、
お子さんが病気又は病気の回復期にあり
集団生活が困難で保護者が保育をできない場合に
お預かりすることができます。

お近くの病児・病後児保育室までお問い合わせください。

※お預かりには、医師の診断書が必要となります。

子どもの体調がよくないけど、
今日は仕事を休めない
どうしよう？



保育時間

平日（月～金）午前9時～午後5時30分

※美里ひよこ・中城屋宜のみ午前8時30分～午後5時30分

※土曜日・日曜日、祝日、12/29～1/3はご利用いただけません。

利用できる方

生後3か月から小学6年生まで

利用料金

1日目 : 1,000円

2～5日目 : 各500円

もりのなかま病児保育室【病児保育事業施設】

- 美里ひよこ園 / 〒904-2153 沖縄市美里 4-11-27 2階
- 中城屋宜園 / 〒901-2405 中頭郡中城村字屋宜 598-2

TEL : 098-923-4275

TEL : 098-895-2114



もりのなかま病児・病後児保育室【病児・病後児保育事業施設】

- 佐真下園 / 〒901-2216 宜野湾市佐真下 57-5
- 喜舎場ひよこ園 / 〒901-2311 中頭郡北中城村喜舎場 260-10 2階
- 安慶名園 / 〒904-2214 うるま市安慶名 3-40-11

TEL : 098-987-6618

TEL : 098-935-5327

TEL : 098-989-3417

放課後デイサービス・児童発達支援事業所



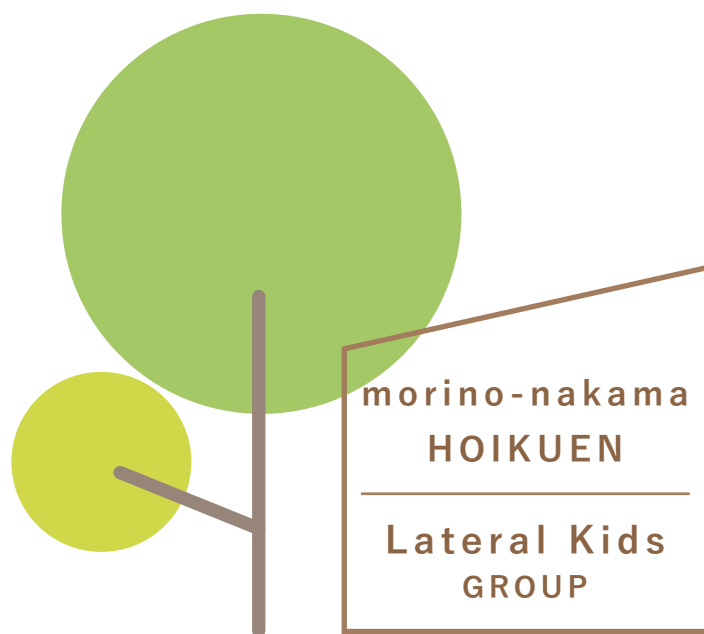
am 古謝 HP

放課後デイサービス 対象 | 就業している障がい児（6～18歳）

学校終了後や学校休業日に、生活の能力の向上のために必要な訓練・療育、
社会との交流を促し、多様な活動の中でその子や家族の希望を踏まえたサー
ビスを提供します。

児童発達支援事業所 対象 | 未就学の障がい児（2～5歳）

日常生活における基本的な動作や知識・技能を学びます。また集団の中で生
活できるように、遊びを中心としてその子の身体や精神の発達を促し、その
子にあった指導及び訓練・療育を将来の為に行う場所です。



保育園 HP : www.morino-nakama.jp

令和 5 年 5 月作成